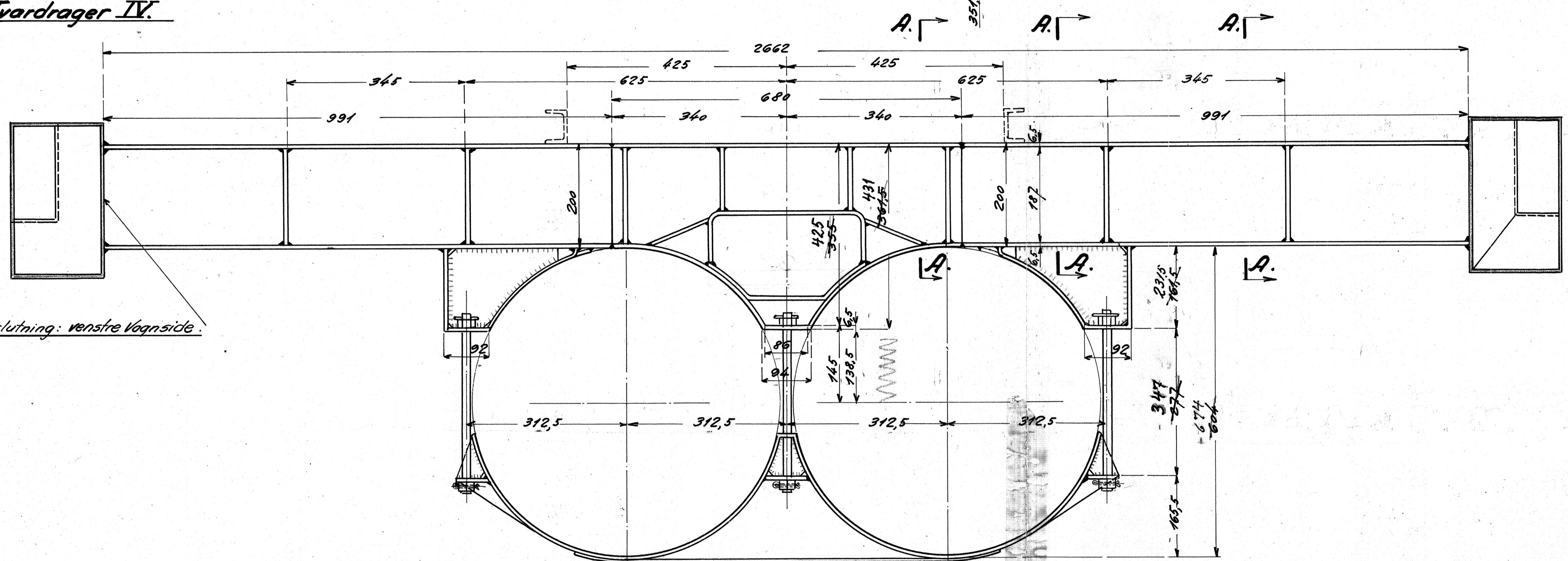
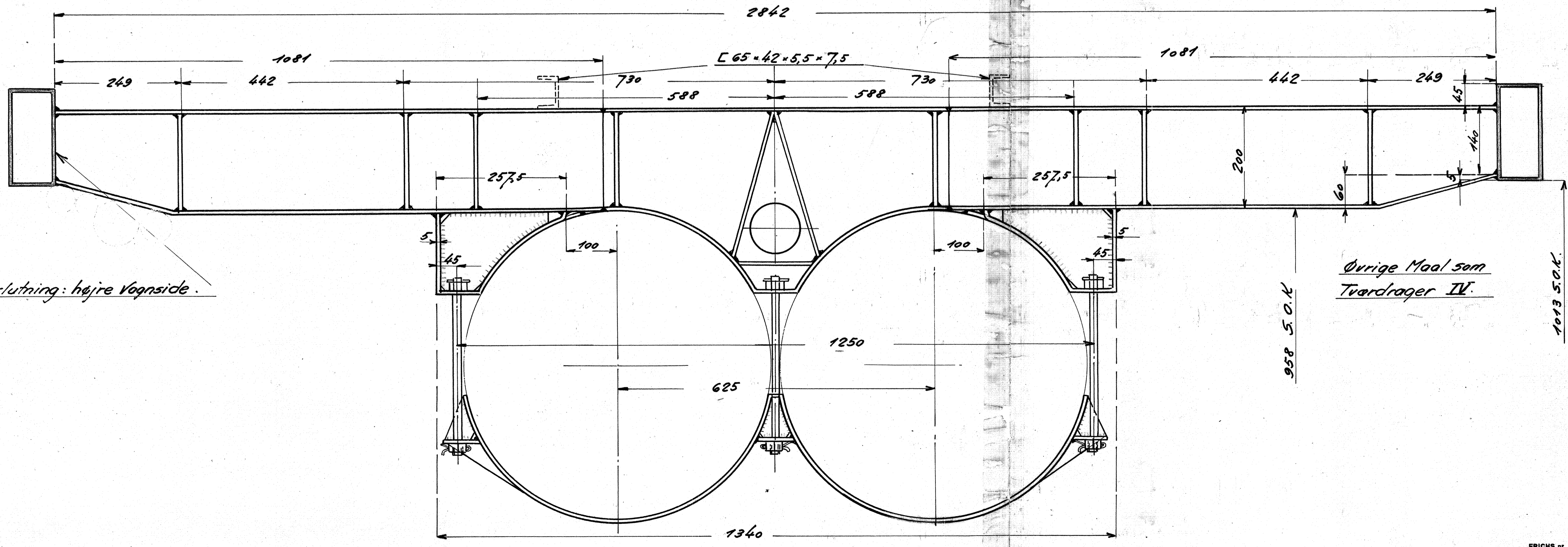


Tvardrager IV.



Snit A.-A.

Tvardrager VI.



Angaaende Dele til Ophængning.
se Tegn. Nr. 18 W-16.052.b

Tilslutning: højre Vognside.

Stk.	5								
	4								
	3								
	2								
	1								
Stk.	Betegnelse	Pos.	Materiale kvalitet	Model nr. eller materiale størrelse	rå Vægt/stk.	færdig Vægt/stk.			
Tegn.	21/10. FH	Rev.	J.B. 28/10.50	Ark.	17	57	Målestok: 1:5 og 1:12,5		
Kelt.		Norm.		Dato	29/10.51				
Dato	28/9.54	Rettelser		Indeks					
	ny tegn drager IV og VI ændret			9			FRICHS		
Anvendelse							Stykliste nr.		
Diesel-el. Motorvogn 500 HK									
Tegningens benævnelse							Tegningens nummer		
Arrangement af 2*750L Vandbeholdere for Varmekedel							18W-16.051		
FRICHS nr 148							Indeks:		